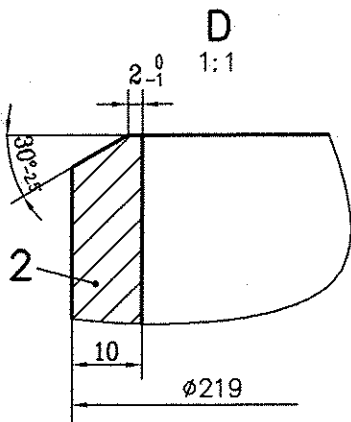
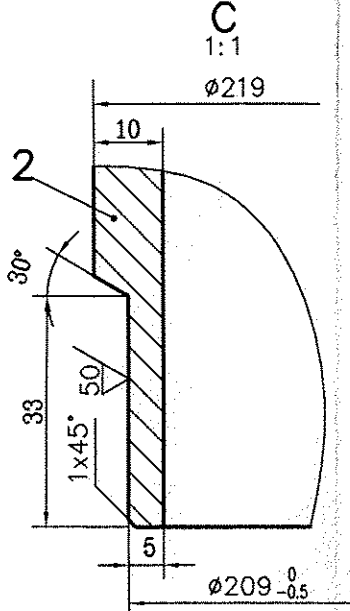
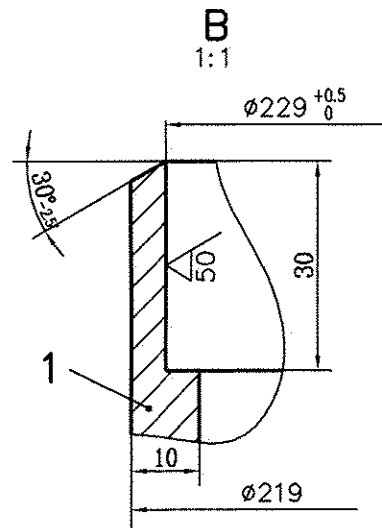
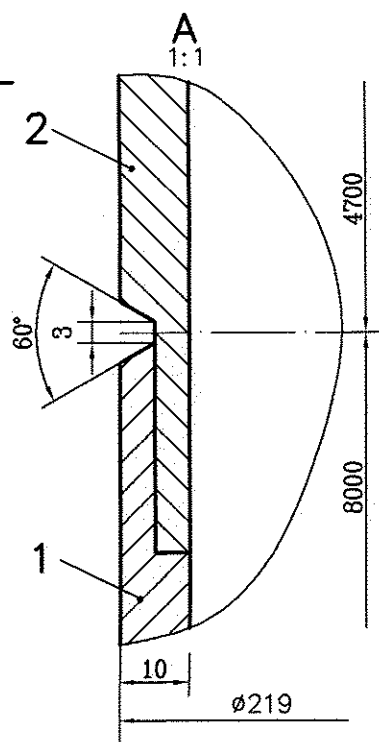


ACEST DOCUMENT ESTE PROPRIETATEA SOCIETATII ELLIS'92 S.R.L.-PLOIESTI. IN CONSECINTA, FIRMA ARE DREPTUL  
EXCLUSIV DE FOLOSIRE A DESENULUI SAU DE OPERARE A EVENTUALELOR MODIFICARI DIN CA  
ACESTUIA.



Dupa gaurire se  
impune debavurarea  
muchiei interioare

Dupa gaurire se  
impune debavurarea  
muchiei interioare

#### NOTA

1. Pentru pozitia racordului pe dom, vezi desen A643U-00
2. Cota notata cu (\*) se definitiveaza dupa achizitionarea domului.

2	Element stalp 2			1	S235J2 SR EN 10025-2:2004	Iv.Ø219x10- -4550*		252,70	
1	Element stalp 1			1	S235J2 SR EN 10025-2:2004	Iv.Ø219x10- -8000		430,30	
Poz.	Denumirea	Nr.desen sau STAS		Buc	Material	Observatii	Masa kg/buc		
▲				▲					
▲				▲					
▲				▲					
Rev.	Descriere	Data	Semnat	Rev.	Descriere	Data	Semnat		
Acest document este proprietatea S.C. ELLIS'92 S.R.L. si nu va fi comunicat fara autorizare									
Intocmit	Verificat	Aprobat	Beneficiar			Denumire proiect			
S.B.			CONPET SA			CONSTRUCTIE REZERVOR NOU PENTRU TITEI (V=2500 mc) STATIA DE POMPARE POIANA LACULUI ARGES			
92 ELLIS arhitectura proiectare inginerie consultanta tehnica			STALP DN200			Nr.: A642U-09.01 Scara:1:100 Index:A642U-BD Rev.0			
Material:			Masa:683 kg			Data: 07.2018 Plansa: 1/1			